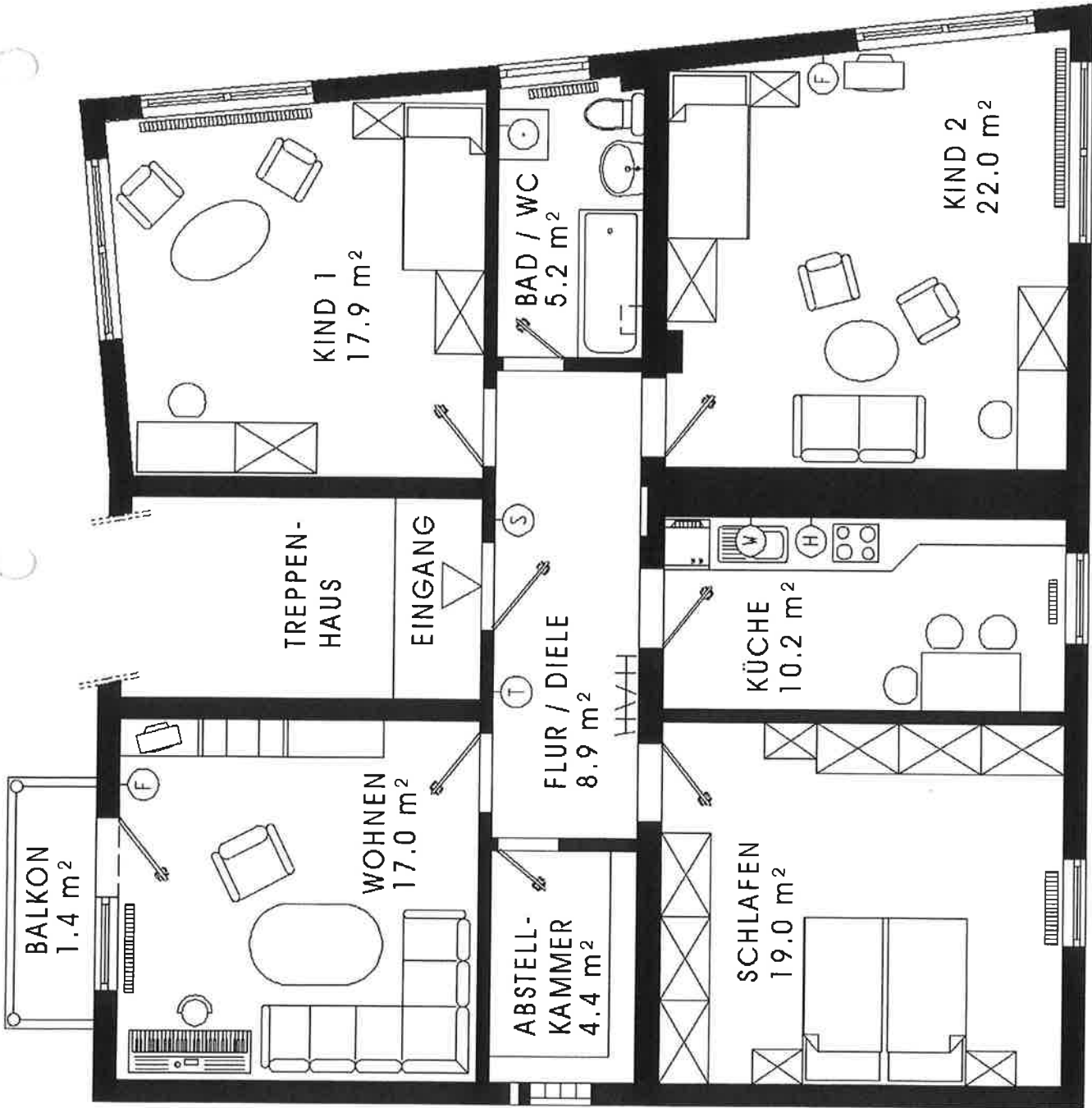


KNAPPENSTRASSE 15

EG - 3. ETAGE
106 m²



- F FERNSEHANSCHLUSSDOSE
- T TELEFONANSCHLUSSDOSE
- H HERDANSCHLUSSDOSE
- W WASSERANSCHLUSS + ABFLUSS
- S HAUSPRECHANLAGE

KNAPPENSTRASSE 15

ETAGE

EG-3:
106 m²

- F- FERNSEHANSCHLUSSDOSE
- T- TELEFONANSCHLUSSDOSE
- H- HERDANSCHLUSSDOSE
- W- WASSERANSCHLUSS + ABFLUSS
- S- HAUSSPRECHANLAGE

